

Objectifs

En Auvergne-Rhône –Alpes, près d'un tiers des décès par suicide concerne les personnes âgées de 65 ans ou plus. Ce taux ne cesse d'augmenter pour les personnes âgées de 75 ans et plus. Mais il est possible d'agir pour prévenir et éviter les passages à l'acte suicidaire !

Le Pôle Formation Santé a été retenu par l'Agence Régionale de Santé pour proposer 2 actions de formation afin de :

- ✓ Prévenir les risques suicidaires et apporter des soins adaptés aux résidents et personnes âgées prises en charges.
- ✓ Renforcer les compétences des professionnels en leur apportant des connaissances et des outils pour leur pratique.

Coût pédagogique pris en charge à 100% par l'ARS

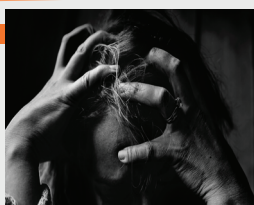
Module Evaluation du potentiel suicidaire, Orientation et Résilience

Public : Aide-Soignants, Accompagnants Educatifs et Sociaux, Auxiliaires de Vie Sociale, exerçant en SSIAD, EHPAD ou SPASAD

- Echanger sur la notion du suicide et sur ses propres limites
- Reconnaître la crise suicidaire et les souffrances associées
- Evaluer le risque suicidaire chez une personne et le DUR (degré de Dangersité, le niveau d'Urgence, le Risque de passage à l'acte)
- Être en lien avec les intervenants de crise et savoir orienter vers eux
- Connaître les réseaux locaux pour optimiser cette orientation
- Identifier et se focaliser sur des ressources transposables pour en faire une force

- LYON - 8, 9 et 19 novembre 2021
- CHAMBÉRY - 18, 19 et 26 novembre 2021

Et à venir en 2022 : d'autres sessions dans les grandes villes de chaque département de la région AURA



Module Intervention de la crise suicidaire et Résilience

Public : Psychologues et Infirmier(e)s, exerçant en SSIAD, EHPAD ou SPASAD

- Connaître et comprendre les concepts-clés de la crise et son développement
- Identifier les éléments de la crise suicidaire dont l'évaluation du potentiel suicidaire
- Être en mesure d'effectuer des interventions de crise adaptées
- Être en lien avec les personnes formées aux autres modules
- Identifier et se focaliser sur des ressources transposables pour en faire une force

- LYON - 10, 11 et 21 janvier 2022
- CHAMBÉRY - 16, 17 et 20 décembre 2021

Et à venir en 2022 : d'autres sessions dans les grandes villes de chaque département de la région AURA

Contactez-nous pour vous inscrire ou pour plus de renseignements.

Nous pouvons également mettre en place une formation Intra au sein de votre structure.



Elodie LAROQUE - Responsable Commerciale

04 37 46 18 69 / 06 78 10 70 30

e.laroque@poleformation-sante.fr

www.poleformation-sante.fr