

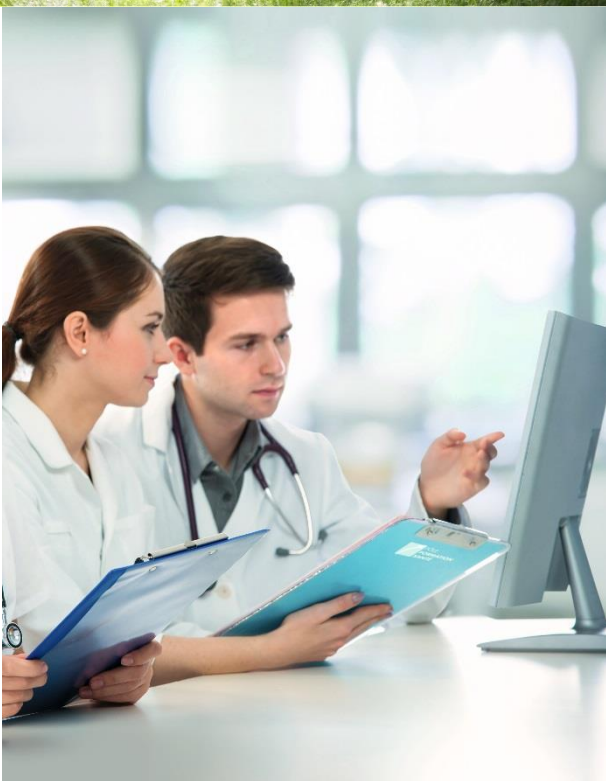


A chaque **évolution** sa **formation**



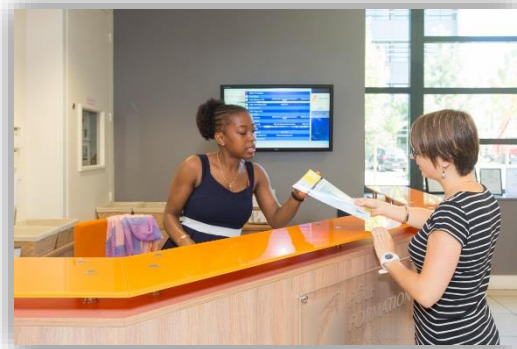
Pôle Formation Santé

Secteur Sanitaire et Médico-Social



Créé en 2007, le Pôle Formation Santé est un **acteur majeur de la formation médico-sociale et sanitaire**, appartenant au Groupe ACPPA. Implanté à Lyon, Paris et Montpellier, son développement est national.

Plus de 2 000 établissements du secteur sanitaire et médico-social nous font confiance dans la formation de leurs collaborateurs.



Que vous soyez responsable d'une structure médico-sociale, sanitaire, service à la personne, professionnel libéral ou salarié, demandeur d'emploi, notre centre vous propose **des formations initiales, du premier niveau (niveau V) au niveau 1, et des formations continues.**

En mobilisant nos expertises et connaissances, en synergie avec nos principaux partenaires, nous vous apportons écoute et réponse en matière de formation continue, de parcours diplômant et qualifiant.

Soucieux de la qualité des services proposés, le Pôle Formation Santé est inscrit dans **une démarche d'amélioration continue** depuis 2011 et est certifié AFNOR ISO 9001 : 2015, OPQF depuis 2010 et H+ depuis 2017.

Chiffres clés



5 460
STAGIAIRES
FORMÉS
EN 2017



179 843
HEURES DE
FORMATION



79%
DES STAGIAIRES
FORMÉS EN
ACTIVITÉ



200
INTERVENANTS
ACTIFS



750
ACTIONS DE
FORMATION
CONTINUE ET
PROGRAMMES DPC

Notre vocation

Votre satisfaction est notre priorité. Au sein du Groupe ACPPA, notre vocation est d'accompagner le grand âge et la dépendance et de maintenir l'autonomie, en favorisant la qualification et le développement des compétences professionnelles de tous les acteurs du secteur.

Notre engagement

Organisme appartenant au Groupe ACPPA, nous partageons les mêmes valeurs : le respect, la dignité, l'engagement, la solidarité et le progrès.

Nous proposons une offre de formation variée, évolutive, complète et adaptée sur un marché en profonde mutation. Nous nous entourons de formateurs qualifiés, sélectionnés pour leurs compétences pédagogiques et techniques. Nous nous questionnons continuellement sur la recherche de l'excellence par l'innovation, la transversalité et le développement des partenariats.

Nous nous engageons au bien-être, à l'implication et à la satisfaction de tous les acteurs internes et externes de notre organisme de formation. Enfin, nous observons une vigilance permanente sur l'ensemble de l'organisation des actions de formation et proposons à nos stagiaires des conditions d'accueil et d'enseignement optimales.

Nos ressources

Nos compétences s'articulent autour de 35 collaborateurs à travers :

- Un Pôle Conception / Pédagogie / Recrutement
- Un Pôle Commercial / Communication avec 4 Chargés de Développement et Projets sur le territoire national
- Un Pôle Organisation / Réalisation des actions de formation : 2 Pools Administratifs dédiés « Clients Entreprises-Etablissements » et « Professionnels de Santé Libéraux »



Nos formations

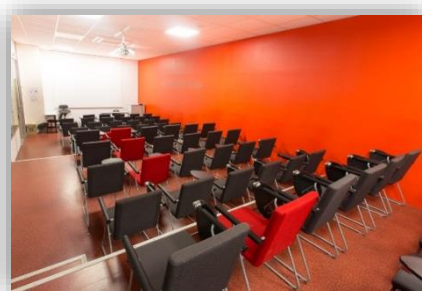
Formations longues (*parcours professionnalisant, qualifiant, diplômant*)

- **Manager, Directeur de Structures Médico-Sociale** (Titre niveau I inscrit au RNCP*), en partenariat avec l'École Centrale de Lyon et l'EM Lyon (École de Management)
- **Médecin Coordonnateur en EHPAD**, en partenariat avec MG FORM
- **Responsable de Secteur** (Titre Professionnel niveau III inscrit au RNCP*)
- **Accompagnant Fin de Vie et/ou Soins Palliatifs** (Certificat Professionnel FFP**)
- **Agent d'Accompagnement auprès des Personnes Âgées et des Personnes Dépendantes** (Titre niveau V inscrit au RNCP*)
- **Brancardier / Agent de Service Hospitalier** (Certificat Professionnel FFP**)
- **Préparation au concours d'Aide-Soignant(e)**
- **Aide-Soignant(e)** (Diplôme d'Etat niveau V)
- **Accompagnant Educatif et Social** (Diplôme d'Etat niveau V)
- **Secrétaire Médical(e) et Médico-Social(e)** (Titre niveau IV inscrit au RNCP*)
- **Assistant(e) de Soins en Gériatrie** (Certificat Professionnel FFP**)
- **Validation des Acquis et de l'Expérience**

Formations continues (*destinés aux professionnels du secteur*)

Nos domaines d'expertise sont :

- La **Gérontologie** (Alimentation, prise en charge de la personne atteinte de la maladie d'Alzheimer, Accompagnement de fin de vie,...)
- Les **Soins** (Pathologies cardiovasculaires, plaies et insuffisance veineuse, escarres, prise en charge de la personne diabétique,...)
- Les **Médecines complémentaires et traditionnelles** (Hypnoanalgésie, Méditation, Aromathérapie, Sophrologie,...)
- La **Règlementation** et la **Prévention des risques** (Bientraitance, manutention, méthode HACCP, A.F.G.S.U.,...)
- Le **Handicap** (Douleur et handicap, connaissance du handicap,...)
- La **Communication et le Développement Personnel** (Communication bienveillante, gestion du stress et des émotions, comportements violents et agressifs, estime de soi et savoir-être,...)
- **Professionalisation** (Qualité, Management, Bureautique)

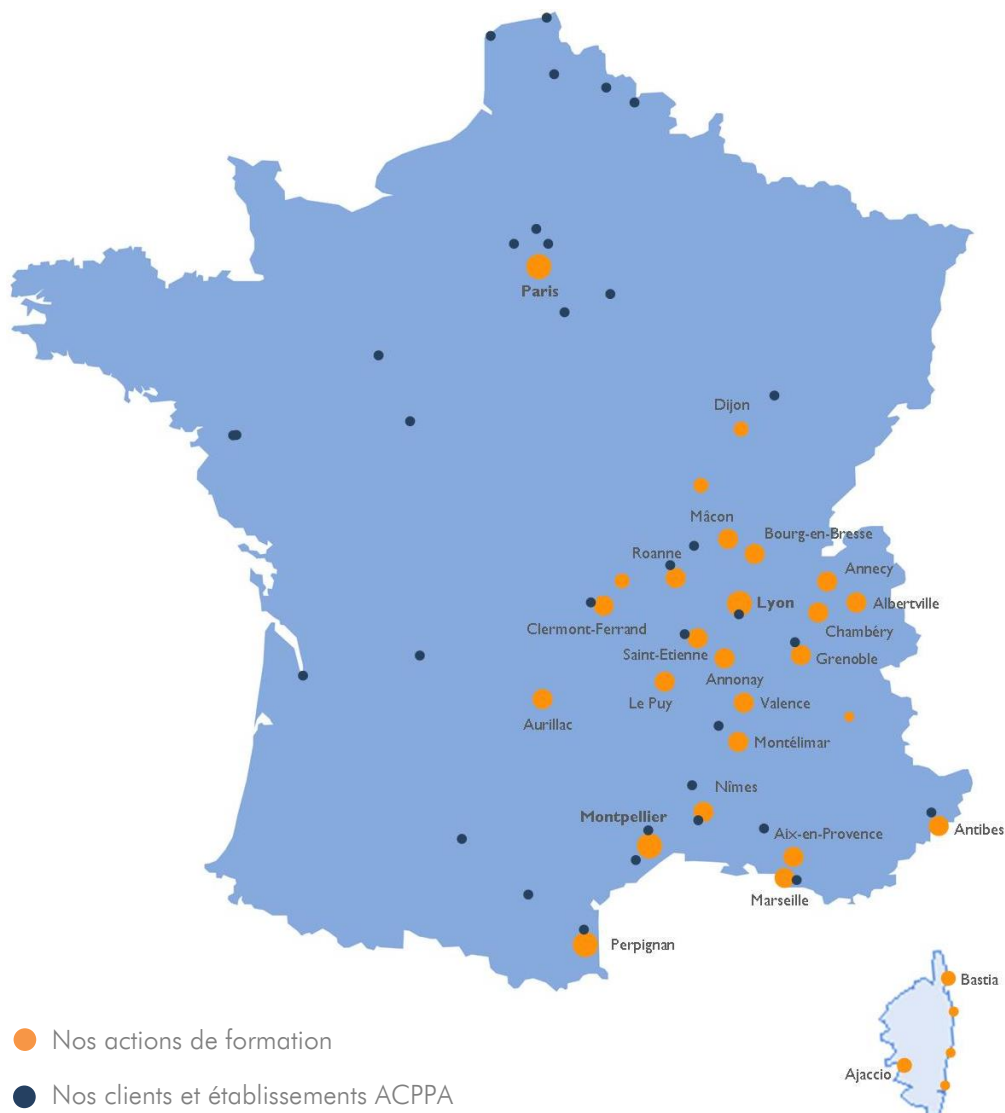


Tous les thèmes de formation proposés sont réalisables sur demande en Intra-établissement dans votre structure ou en Inter-établissement.

Certaines actions peuvent être conventionnées par des Organismes Paritaires Collecteurs Agréés.

Nous sollicitons les compétences et expertises de **200 intervenants actifs**, professionnels de terrain.

Notre implantation



Vos contacts

Pôle Formation Santé

Site GREENOPOLIS – 16 rue Berjon 69009 LYON

Tél. : 04 37 46 18 40 - Fax : 04 78 89 67 25

E-mail : contact@pf-sante.fr

Site Web : www.poleformation-sante.fr



Visez et scannez
avec votre Smartphone

Organisme enregistré auprès de l'ANDPC

Retrouvez-nous sur LinkedIn et Twitter...

